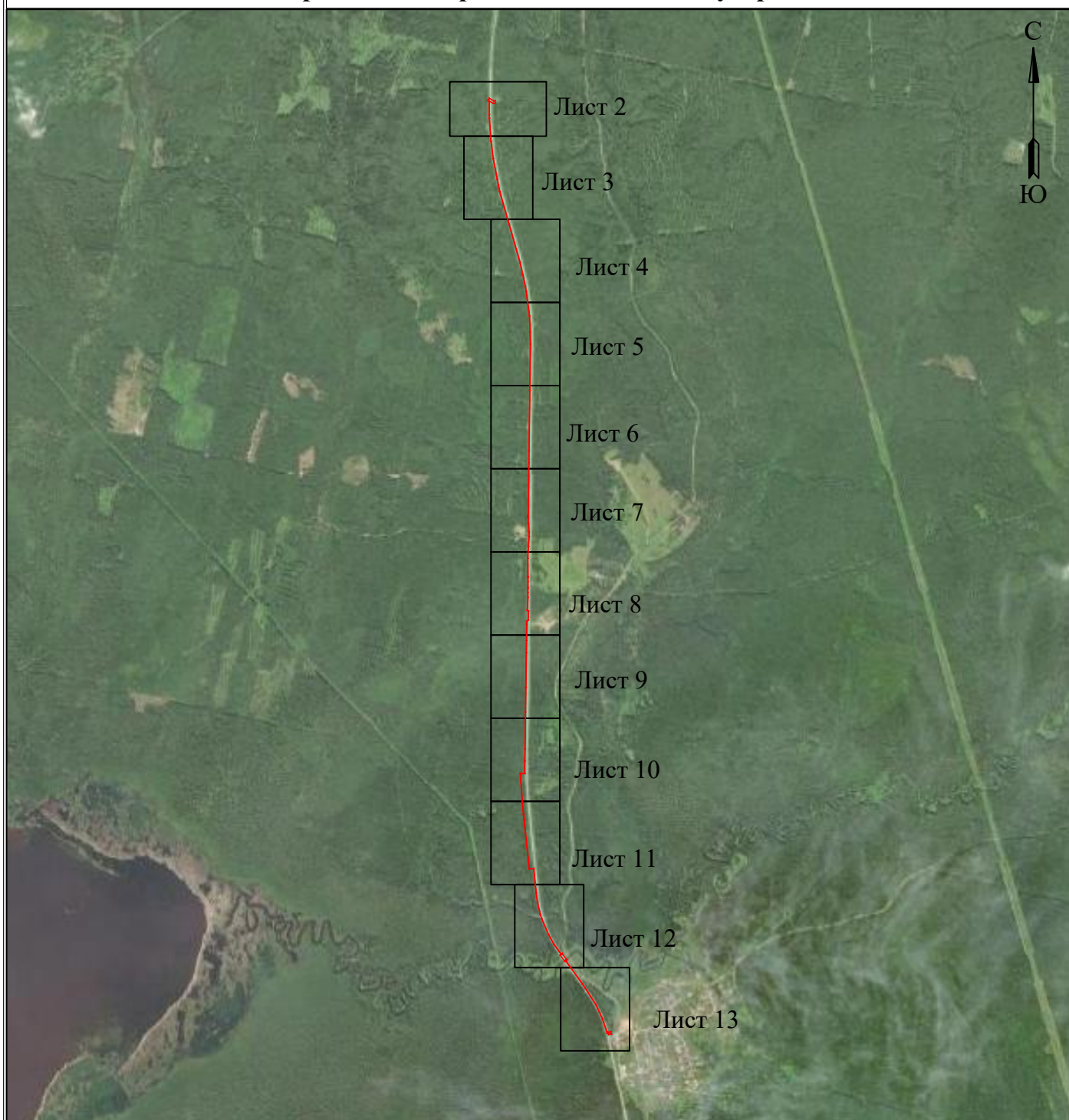


**Схема расположения границ публичного сервитута  
для эксплуатации объектов  
СТП 10/0,4 кВ , ВЛ 10 кВ с установкой ПРВТ, ВЛ 0,4 кВ с установкой ПУ**

**Обзорная схема границ объекта землеустройства**



**УСЛОВНЫЕ ОБОЗНАЧЕНИЯ**

- границы устанавливаемого публичного сервитута
- ось линии, контур объекта
- границы муниципального образования, населенных пунктов
- границы кадастрового квартала
- границы земельных участков, попадающих в зону публичного сервитута

- 1 - обозначение характерной точки границы устанавливаемого публичного сервитута
- :123 - кадастровый номер земельного участка
- 59:32:0000000 - кадастровый номер квартала
- г. Пермь - наименование муниципального образования, населенного пункта

Схема расположения границ публичного сервитута  
для эксплуатации объектов  
СТП 10/0,4 кВ , ВЛ 10 кВ с установкой ПРВТ, ВЛ 0,4 кВ с установкой ПУ



**Схема расположения границ публичного сервитута  
для эксплуатации объектов  
СТП 10/0,4 кВ , ВЛ 10 кВ с установкой ПРВТ, ВЛ 0,4 кВ с установкой ПУ**





**Схема расположения границ публичного сервитута  
для эксплуатации объектов  
СТП 10/0,4 кВ , ВЛ 10 кВ с установкой ПРВТ, ВЛ 0,4 кВ с установкой ПУ**

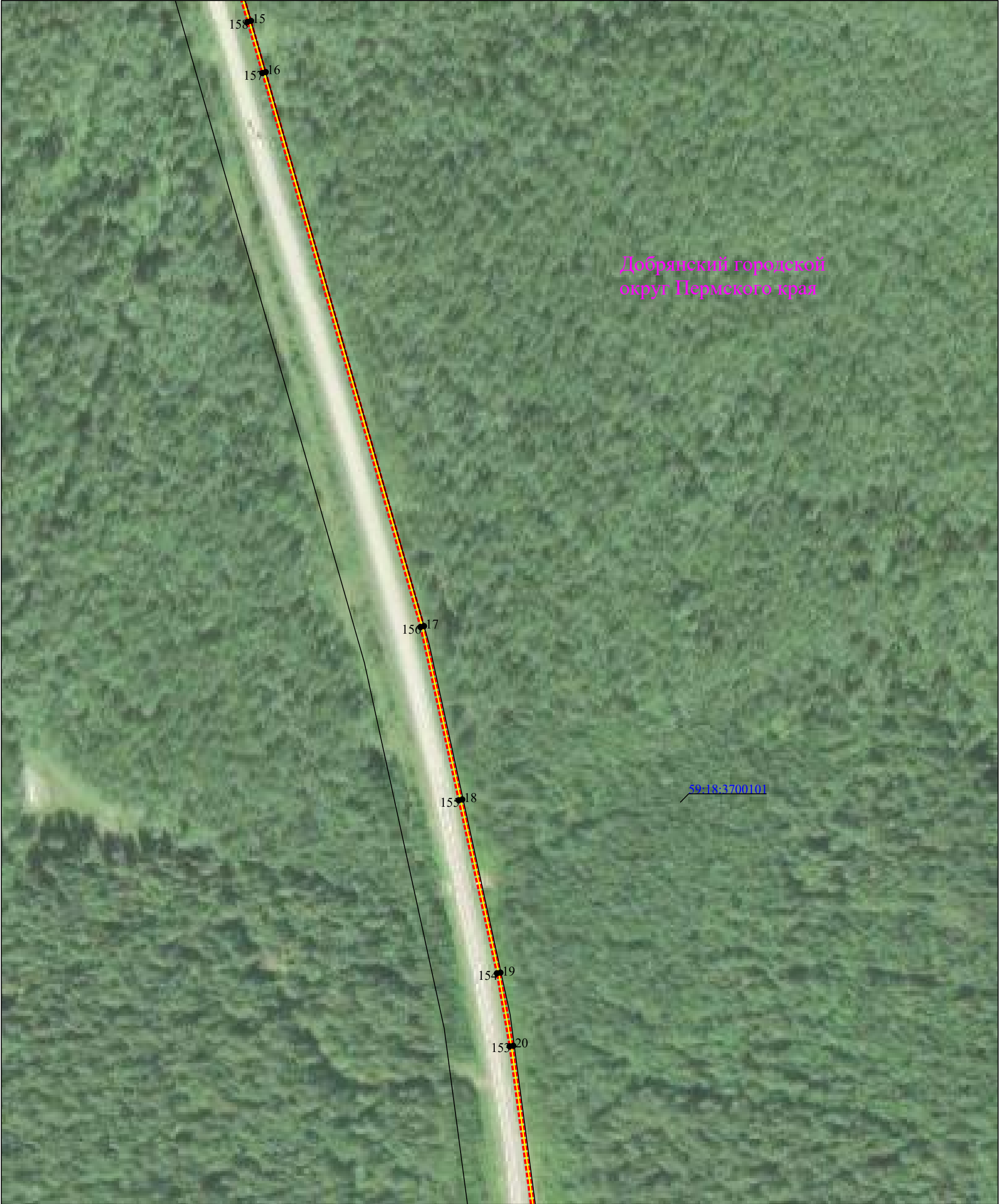


Схема расположения границ публичного сервитута  
для эксплуатации объектов  
СТП 10/0,4 кВ , ВЛ 10 кВ с установкой ПРВТ, ВЛ 0,4 кВ с установкой ПУ

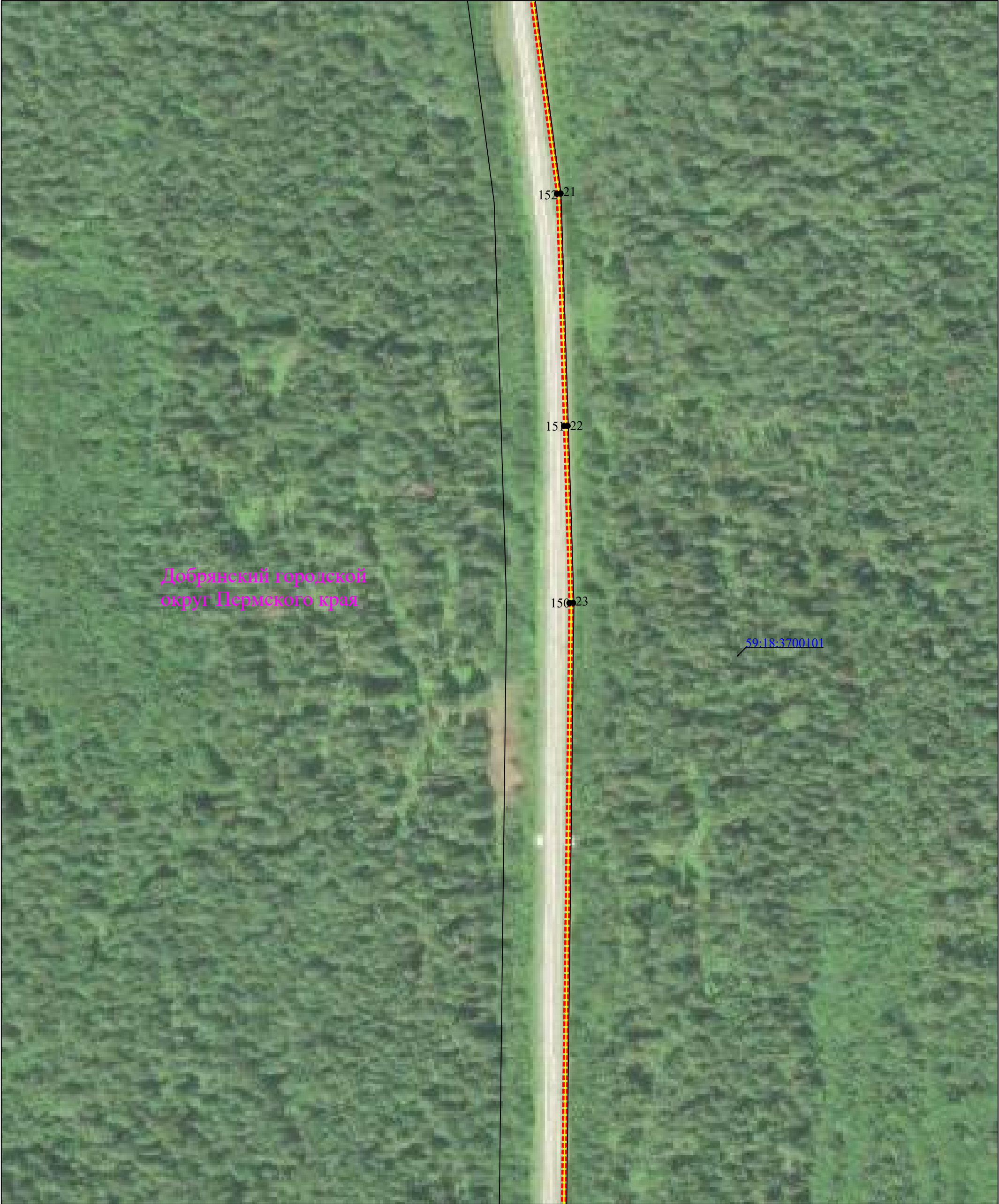


Схема расположения границ публичного сервитута  
для эксплуатации объектов  
СТП 10/0,4 кВ , ВЛ 10 кВ с установкой ПРВТ, ВЛ 0,4 кВ с установкой ПУ



Схема расположения границ публичного сервитута  
для эксплуатации объектов  
СТП 10/0,4 кВ , ВЛ 10 кВ с установкой ПРВТ, ВЛ 0,4 кВ с установкой ПУ



Схема расположения границ публичного сервитута  
для эксплуатации объектов  
СТП 10/0,4 кВ , ВЛ 10 кВ с установкой ПРВТ, ВЛ 0,4 кВ с установкой ПУ





Схема расположения границ публичного сервитута  
для эксплуатации объектов  
СТП 10/0,4 кВ , ВЛ 10 кВ с установкой ПРВТ, ВЛ 0,4 кВ с установкой ПУ

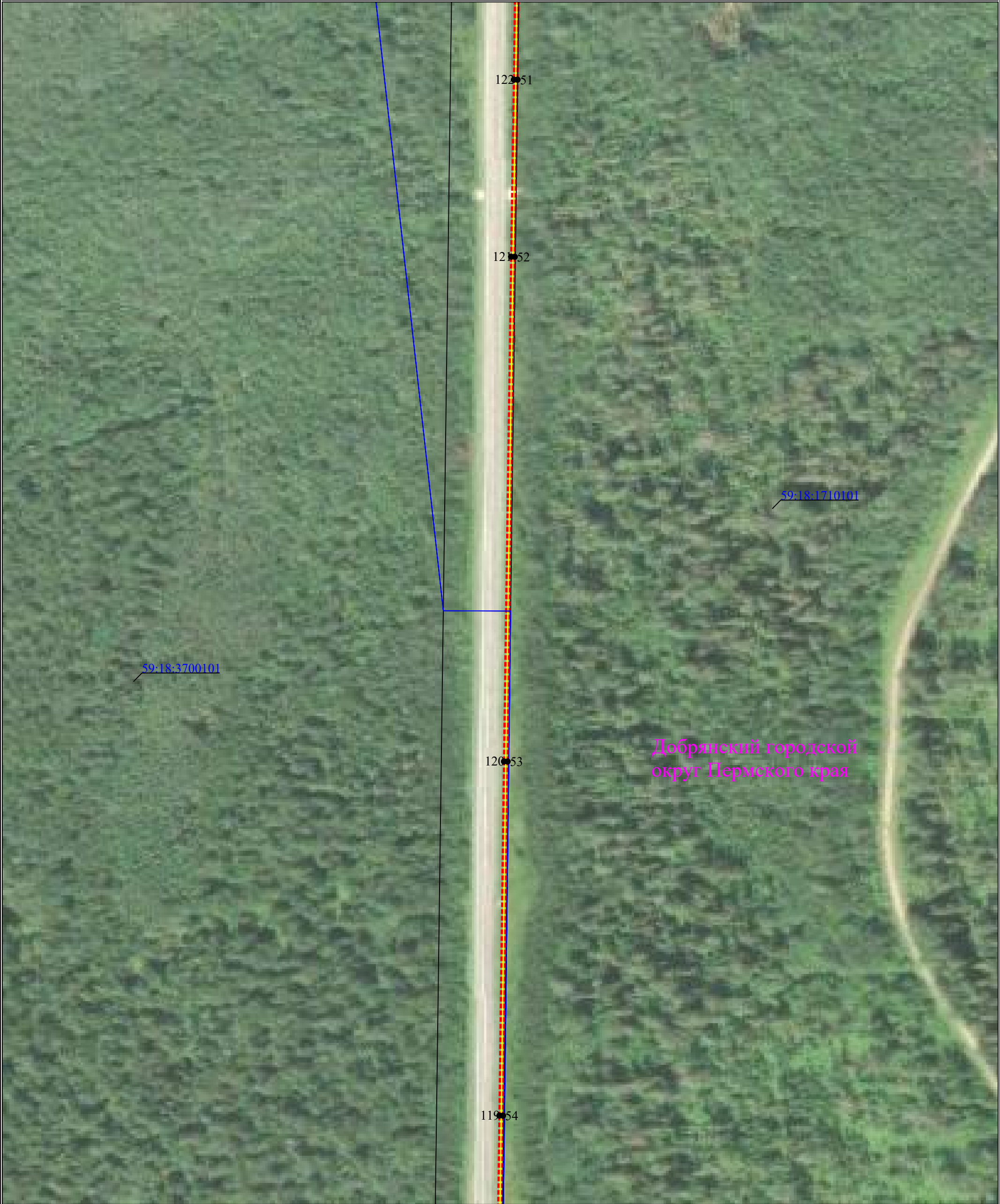


Схема расположения границ публичного сервитута  
для эксплуатации объектов  
СТП 10/0,4 кВ , ВЛ 10 кВ с установкой ПРВТ, ВЛ 0,4 кВ с установкой ПУ

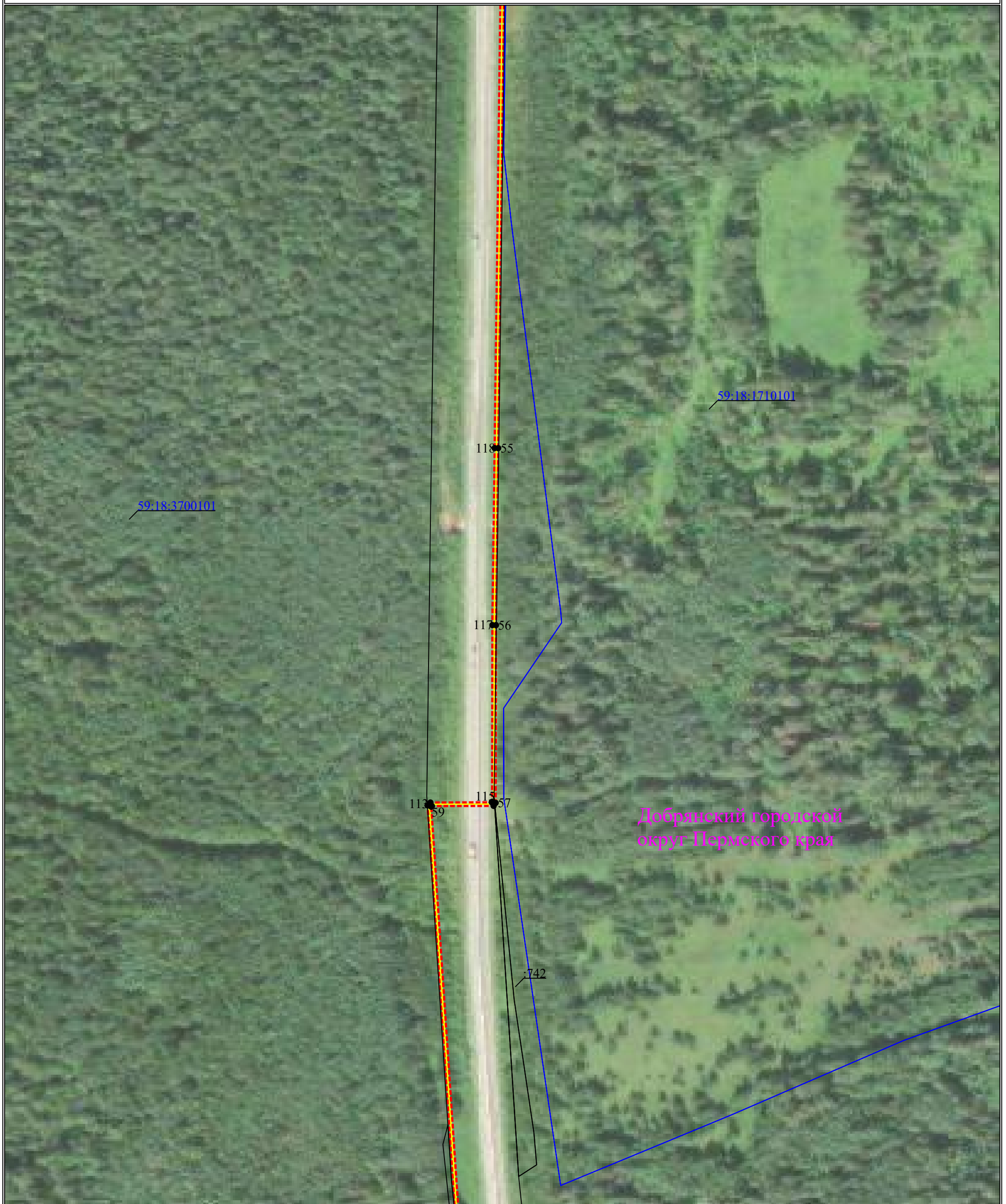


Схема расположения границ публичного сервитута  
для эксплуатации объектов  
СТП 10/0,4 кВ , ВЛ 10 кВ с установкой ПРВТ, ВЛ 0,4 кВ с установкой ПУ



Схема расположения границ публичного сервитута  
для эксплуатации объектов  
СТП 10/0,4 кВ , ВЛ 10 кВ с установкой ПРВТ, ВЛ 0,4 кВ с установкой ПУ





Схема расположения границ публичного сервитута  
для эксплуатации объектов  
СТП 10/0,4 кВ , ВЛ 10 кВ с установкой ПРВТ, ВЛ 0,4 кВ с установкой ПУ



**Сведения о местоположении границ объектов**  
**СТП 10/0,4 кВ , ВЛ 10 кВ с установкой ПРВТ, ВЛ 0,4 кВ с установкой ПУ**

Перечень характерных точек		
Площадь зоны публичного сервитута 18638 кв.м		
Обозначение характерных точек границ	Координаты, м	
	X	Y
1	2	3
1	625475.04	2259889.93
2	625492.14	2259900.29
3	625469.78	2259937.2
4	625469.78	2259949.4
5	625449.78	2259949.4
6	625449.78	2259931.62
7	625468.22	2259901.19
8	625358.64	2259901.98
9	625328.66	2259902.5
10	625140.3	2259916.19
11	624997.9	2259934.52
12	624830.15	2259966.93
13	624781.11	2259976.39
14	624732.15	2259986.25
15	624491.8	2260055.58
16	624462.95	2260063.91
17	624150.47	2260153.14
18	624052.7	2260174.72
19	623955.05	2260196.24
20	623913.81	2260203.43
21	623715.66	2260230.11
22	623584.62	2260234.1
23	623484.76	2260237.17
24	623105.46	2260232.48
25	622615.42	2260226.23
26	622515.49	2260224.97
27	622086.47	2260219.73
28	622078.11	2260216.74
29	622073.79	2260216.72
30	622067.83	2260219.67
31	622025.89	2260219.02
32	622015.76	2260222.05
33	621949.11	2260226.39
34	621914.95	2260226.35
35	621834.79	2260222.21
36	621798.16	2260218.87
37	621735.1	2260216.44
38	621590.13	2260217.62
39	621585.13	2260215.64
40	621580.53	2260215.58
41	621575.74	2260217.44
42	621546.6	2260217.6
43	621493.27	2260217.7
44	621455.21	2260216.69
45	621415.37	2260217.86
46	621313.39	2260212.22
47	621304.48	2260221.9
48	621232.81	2260220.64
49	621220.87	2260207.32
50	621198.57	2260207.28
51	621065.54	2260205.57
52	620965.52	2260204.02
53	620680.57	2260199.97
54	620480.61	2260197.39
55	620180.57	2260193.52
56	620080.63	2260192.26
57	619980.28	2260192.09
58	619978.58	2260190.94
59	619978.48	2260156.1
60	619978.09	2260155.72
61	619742.88	2260171.57
62	619643.41	2260181.46
63	619598.56	2260187.51
64	619498.98	2260196.76
65	619201.06	2260228.31
66	619200.69	2260228.77
67	619204.09	2260263.16

1	2	3
68	619202.44	2260264.27
69	619004.21	2260284.29
70	618922.03	2260296.41
71	618829.38	2260318.47
72	618794.15	2260329.89
73	618665.95	2260385.01
74	618584.06	2260430.9
75	618503.56	2260489.05
76	618509.15	2260496.72
77	618460.36	2260532.28
78	618454.77	2260524.6
79	618445.07	2260530.09
80	618261.56	2260662.82
81	618093.81	2260771.8
82	617975	2260826.83
83	617862.46	2260863.19
84	617860.04	2260872.42
85	617868.83	2260871
86	617872.57	2260894.07
87	617852.83	2260897.27
88	617849.09	2260874.2
89	617857.88	2260872.78
90	617860.8	2260861.63
91	617974.26	2260824.97
92	618092.85	2260770.04
93	618260.42	2260661.18
94	618443.91	2260528.47
95	618453.59	2260522.98
96	618447.99	2260515.31
97	618496.78	2260479.75
98	618502.38	2260487.43
99	618582.98	2260429.2
100	618665.07	2260383.21
101	618793.45	2260328.01
102	618828.84	2260316.55
103	618921.65	2260294.45
104	619003.97	2260282.31
105	619201.74	2260262.33
106	619201.99	2260262.16
107	619198.61	2260228.15
108	619200.02	2260226.41
109	619498.78	2260194.76
110	619598.34	2260185.53
111	619643.17	2260179.48
112	619742.72	2260169.57
113	619978.85	2260153.66
114	619980.48	2260155.26
115	619980.58	2260189.88
116	619980.9	2260190.09
117	620080.65	2260190.26
118	620180.59	2260191.52
119	620480.63	2260195.39
120	620680.59	2260197.97
121	620965.54	2260202.02
122	621065.56	2260203.57
123	621198.59	2260205.28
124	621221.77	2260205.32
125	621233.71	2260218.66
126	621303.62	2260219.88
127	621312.55	2260210.18
128	621415.39	2260215.86
129	621455.21	2260214.69
130	621493.29	2260215.7
131	621546.6	2260215.6
132	621575.36	2260215.44
133	621580.17	2260213.58
134	621585.53	2260213.64
135	621590.51	2260215.62
136	621735.14	2260214.44
137	621798.28	2260216.87
138	621834.93	2260220.21
139	621915.01	2260224.35

1	2	3
140	621949.05	2260224.39
141	622015.4	2260220.07
142	622025.61	2260217.02
143	622067.37	2260217.67
144	622073.33	2260214.72
145	622078.47	2260214.74
146	622086.83	2260217.73
147	622515.51	2260222.97
148	622615.44	2260224.23
149	623105.48	2260230.48
150	623484.74	2260235.17
151	623584.56	2260232.1
152	623715.5	2260228.11
153	623913.51	2260201.45
154	623954.67	2260194.28
155	624052.26	2260172.76
156	624149.97	2260151.2
157	624462.39	2260061.99
158	624491.24	2260053.66
159	624731.67	2259984.31
160	624780.73	2259974.43
161	624829.77	2259964.97
162	624997.58	2259932.54
163	625140.1	2259914.19
164	625328.58	2259900.5
165	625358.62	2259899.98
166	625469.44	2259899.17
1	625475.04	2259889.93